

LES CONTRE-FORMES DE L'OUBLI

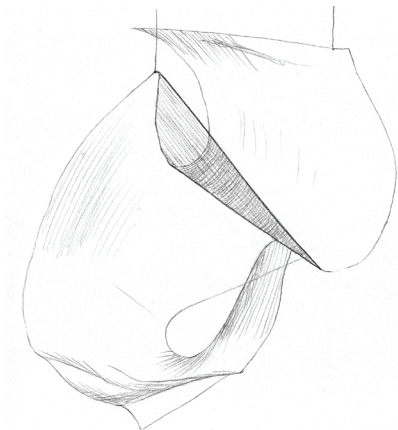
Les rivages de notre conscience voient émerger les revenants. Certains jours, alors qu'elle contemple ces îlots lointains, elle en cerne parfaitement les formes. D'autres fois, ces parcelles de terre entrecoupées de mer lui apparaissent comme un glissement sans fin. Un prolongement de formes semblable à la dorsale océanique.

C'est ici que commence l'invention des territoires.

Notre mémoire s'empare de chaque parcelle de terre et ensemble, elles recréent une histoire. La matière propose et la mémoire dispose dans un échange durant lequel les espaces se délimitent pour mieux se distinguer. Elles étudient les possibilités, ce qui leur paraît le plus plausible et réajustent au fur et à mesure. Petit à petit le paysage change, il devient une vérité toute relative.

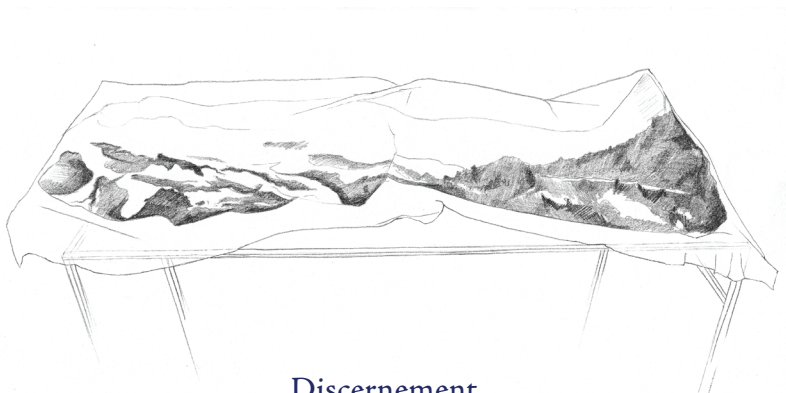
Chaque souvenir trace un chemin qui lui est propre dans les différentes régions de notre cerveau. Les réminiscences agissent à la manière d'un cours d'eau qui creuse son lit jour après jour : elles façonnent leurs routes tout en faisant peu à peu disparaître certains lieux.

Ma mémoire est cet Autre qui partage ma vie. C'est une entité à part entière puisqu'elle agit selon ses propres règles, ne m'offrant qu'une très petite marge de manœuvre. Elle se trouve à la source de toute création puisqu'elle est la première à entamer un processus de fictionnalisation.



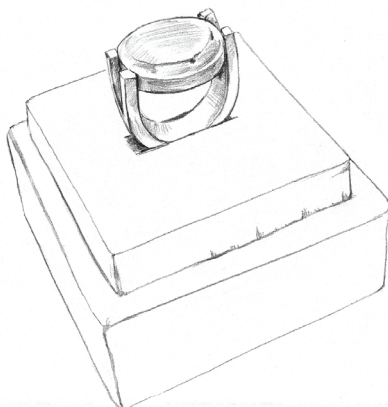
L'hôpital était situé en bas d'une descente, et je ne doute pas que nous puissions remonter ainsi des générations durant.

Maille soudée en acier, acrylique
Dimensions variables



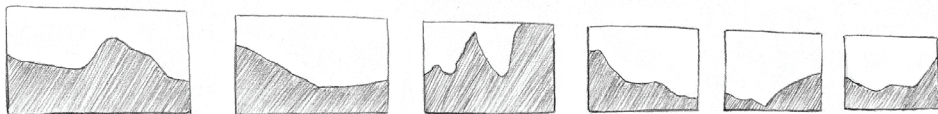
Discernement

Tarlatane, pastel gras, verre, acier
120 x 48 cm



Extraits

Cires, argent, bois, étain
Dimensions variables



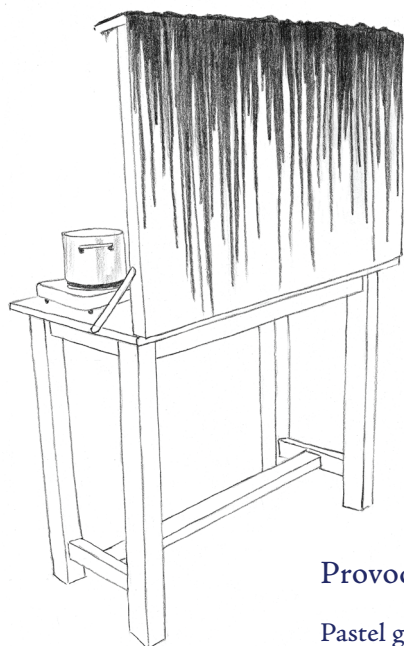
La route des navigateurs

Impressions laser, paraffine, bois
 Chaque image 26 x 16 cm
 L'ensemble 300 x 16 cm



deux-mille-dix · deux-mille-quinze

Édition de 36 pages
 19 x 12 cm



Provoquer l'émergence

Pastel gras et matériaux divers
 100 x 50 x 160 cm

Archipel

3 écrans 24 pouces
 Dimensions variables

