

Summer School
Niveau initiation

École
Nationale
de **Mode**
et **Matière**
Paris
Fashion School by PSL

La couleur
dans tous ses états :
MODE, STRATÉGIE,
INNOVATION



workshop Polyfloss

L'École Nationale de Mode et Matière ambitionne de former les talents créatifs de la mode et du textile de demain.

Fruit de l'expertise et des savoir-faire de trois établissements prestigieux, l'EnsAD pour la création, MINES ParisTech pour l'innovation et l'université Paris-Dauphine pour la stratégie, l'École Nationale de Mode et Matière veille à garantir, pour chacune de ses formations, son prisme fondateur : créativité, stratégie et innovation.

Par la création de Summer School, l'École Nationale de Mode et Matière souhaite ouvrir l'accès de ses ressources créatives d'excellence à un public extérieur passionné de mode : d'une initiation au perfectionnement, chacun trouvera dans une Summer School, un espace pour s'épanouir, cultiver sa passion ou contribuer à son orientation.

L'École Nationale de Mode et Matière est un programme de la ComUE PSL, Paris Sciences Lettres.

La couleur dans tous ses états : création de mode, stratégie, innovation

Date Du 10 au 13 juillet 2017

Durée 30 heures (9h30/13h – 14h/18h)

Public Professionnels ou individuels, issus de la mode, du design, de l'art ou passionné(e)s

Langue d'enseignement Anglais et/ou français

En fonction du nombre d'inscriptions

Pré-requis Sensibilité pour la couleur

Tarif 750 €

Capacité De 10 à 15 personnes.

Un minimum de 10 personnes est nécessaire à l'ouverture de la session

Contenu

La Summer School se compose de conférences, d'ateliers pratiques et de visites extérieures.

- Rappel des essentiels sur la couleur
- Les tendances : forces et contraintes des couleurs dans la mode
- Le beau/le laid, l'harmonieux/l'inharmonieux
- Applications de la couleur à la mode
- La symbolique de la couleur
- L'influence de la couleur en Marketing
- Lumière et couleurs
- La couleur des minéraux
- Matières et couleurs
- Le métier de coloriste

Visites

Le Mobilier National, Les Gobelins (l'atelier de teinture), Le Musée de la Minéralogie

Certificat de présence

À l'issue de la Summer School, un certificat est délivré aux participants qui ont assisté à la totalité de la session.

Ouverture des inscriptions

1^{er} mars 2017

L'inscription à la Summer School s'effectue à partir du 1^{er} mars 2017 en retournant le coupon d'inscription complété et signé, accompagné :

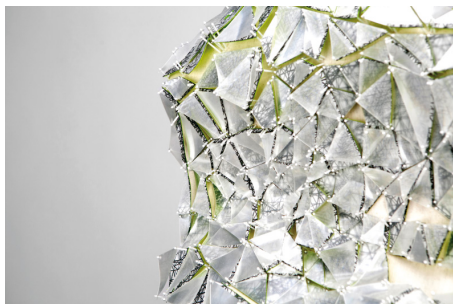
- D'un chèque (chèque à l'ordre de l'EnsAD) de 50% des frais de la session à l'adresse École Nationale de Mode et Matière, 31, rue d'Ulm – 75005 Paris – France
Le solde est à régler le 30/06/2017.

- Par mail et virement bancaire à l'adresse laurence.piette@univ-psl.fr accompagné de la preuve du virement bancaire.

Les coordonnées bancaires seront communiquées le 1^{er} mars 2017 lors de l'ouverture des inscriptions sur www.enamoma.fr

Pour les candidats hors Union Européenne, la totalité des frais de la Summer School est à verser lors de l'inscription par virement bancaire. La preuve du virement et le coupon d'inscription complété sont à envoyer par mail à laurence.piette@univ-psl.fr ou par fax au +33 (0)1 42 34 97 85

Les informations relatives à la Summer School sont disponibles sur www.enamoma.fr
www.mode-matiere.fr



Maud Rondot, © Laurence Sudre, 2015

Nom: _____

Prénom: _____

Adresse: _____

Ville: _____ CP: _____

Pays: _____

Tél: _____

Tél portable: _____

E-mail: _____

Date de naissance: _____

Niveau d'études: _____

À retourner à partir du 1^{er} mars 2017

FORMATION

**Summer School:
La couleur dans tous
ses états**

Du 10 au 13 juillet 2017

Niveau: initiation

Enseignement en anglais ____

Enseignement en français ____

Je participe à la Summer School Couleur.

Je joins un chèque de _____ €, N° chèque,
banque _____ à l'ordre de l'EnsAD.

Conditions financières: 50% à l'inscription,
50% le 30/06/2017, 100% pour les étudiants
Hors Union Européenne.

Je réalise un virement bancaire (coordonnées
bancaires mentionnées dans Inscriptions).

Fait à _____ le _____

Signature _____

LIEU DE FORMATION

EnsAD
31, rue d'Ulm
75005 Paris

TRANSPORTS À PROXIMITÉ

Ligne 7 : arrêt Place Monge
Ligne 10 : arrêt Cardinal-Lemoine
RER B : arrêt Luxembourg
Bus 21 ou 27 : arrêt Feuillantines
Bus 47 : arrêt Monge
Bus 38 : arrêt Auguste-Comte

RESTAURATION

L'EnsAD dispose d'une cafétéria

VISITES

Les visites sont encadrées par
l'École Nationale de Mode et Matière

HÉBERGEMENT

Les étudiants ont la possibilité d'accéder
aux services de logement de PSL:
pslhousing.univ-psl.fr

Conditions d'annulation

De la part du participant :

Plus de 30 jours avant le démarrage du programme :
les frais d'annulation s'élèvent à 25% du montant des
frais de la Summer School. Entre 30 et 15 jours avant
le démarrage du programme : les frais d'annulation sont
de 50% du montant des frais de la Summer School.

Moins de 15 jours avant le démarrage du programme :
les frais d'annulation sont de 100% du montant des frais
de la Summer School. Tout programme commencé est
dû en totalité, quel que soit le motif d'absence, que
ce soit d'ordre médical ou pour convenance personnelle.

De la part de l'École Nationale de Mode et Matière :
L'école se réserve le droit d'annuler un programme dans
le cas où le nombre d'inscrits serait insuffisant, jusqu'à
15 jours avant le début du programme. Dans cette
hypothèse, l'école procédera au remboursement intégral
des sommes versées.

Un minimum de 10 participants est nécessaire
à l'ouverture de chaque session.