


# Procédure



## Accès à son espace personnel « HOME »

 **Mots clés :** espace personnel, home, réseau

 **Définitions :** Explication concernant l'accès à son espace de stockage personnel sur les ordinateurs de l'ENSAD. Cet espace privé et sauvegardé n'appartient qu'à vous.

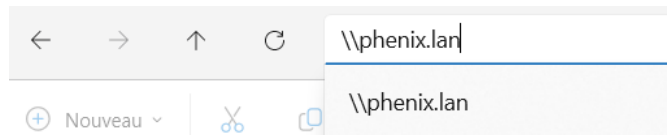
 **Process :**

Le « HOME » est accessible en fonction de la première lettre de votre prénom :

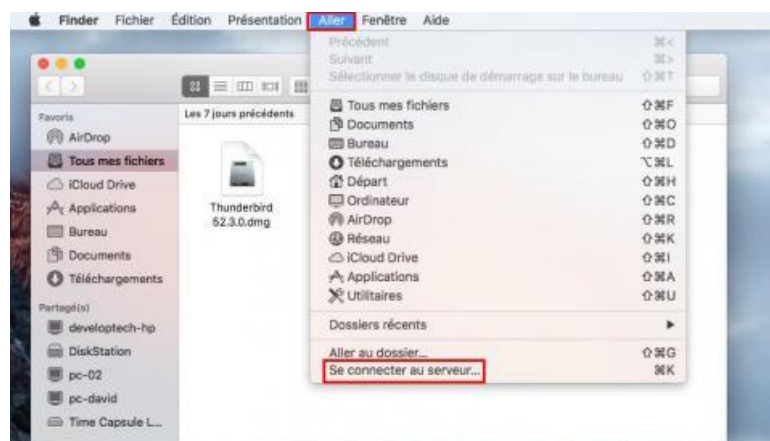
- De A à J : phenix.lan
- De K à Z : quetzal.lan

- Sous Windows vous devez taper [\\phenix.lan](http://\\phenix.lan) ou [\\quetzal.lan](http://\\quetzal.lan) dans l'explorateur Windows

Exemple :



- Sous Mac, vous devez vous rendre dans le menu « Aller » du Finder puis taper [smb://phenix.lan](http://smb://phenix.lan) ou [smb://quetzal.lan](http://smb://quetzal.lan)





**Documents ressources :**

<b>Processus :</b>	<b>Pilote :</b>
<b>Date :</b>	<b>Public concerné :</b> Etudiants

