



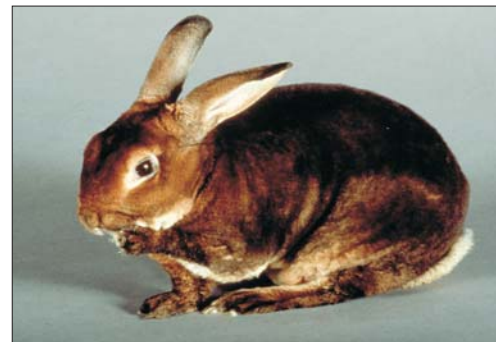
Janvier 2008

Matériauthèque Ensad  
31, rue d'Ulm  
75240 Paris Cedex 05  
Téléphone 01 42 34 97 72  
Télécopie 01 42 34 97 50  
E-mail : rouadjia@ensad.fr

## Orylag, Roi de la fourrure

L'orylag<sup>®</sup>, un nouveau venu dans l'univers du luxe français. Marque déposée par l'INRA en 1989, l'orylag est un lapin domestique né des sélections d'une équipe de chercheurs durant une vingtaine d'années, qui présente la double particularité d'une fourrure haut de gamme et d'une viande gastronomique.

L'"oryctolagus" ou "Rex du Poitou", possède un duvet court d'une densité et d'une finesse exceptionnelles<sup>1</sup> proche du chinchilla, de la loutre et du cachemire<sup>2</sup>. Sa peau, plus résistante et élastique que celle des autres lapins, s'apparente à celle du vison.



Une fourrure constituée uniquement de duvet (monotriche). Trois pelages naturels de plusieurs nuances. Un poil complexe (agouti) de trois nuances sur la longueur. Des peaux femelles souples et légères, environ 60 g. Des peaux mâles plus épaisses et résistantes, utilisées côté cuir. Une taille moyenne de 22 x 30 cm pour un prix de 30 à 45 euros.



Brun naturel



Gris naturel



Gris cendré

Une coopérative d'éleveurs<sup>3</sup> a été créée – la CEO – afin de maîtriser la qualité du produit, grâce à un cahier des charges précis imposé aux éleveurs après acquisition d'une licence.

En 2006, vingt éleveurs du Poitou-Charente se partagent la production de quelques 100 000 peaux annuelles.

C'est dans des conditions particulièrement douillettes que sont élevés ces lapins d'exception. Préservé du stress, nourri à la luzerne et bercé par une musique d'ambiance, le beau Rex est toutefois vendu en boucherie à l'issue de 18 à 20 semaines "d'élevage éthique", et obtient en 1996 un "Coq d'or" de la gastronomie.

Les peaux, qui représentent 60% du chiffre d'affaires, sont triées, tannées artisanalement<sup>4</sup>, déclinées en plus d'une centaine de teintes et vendues aux grandes maisons, stylistes et manufacturiers à travers le monde. Quarante à cinquante peaux sont nécessaires à la confection d'un manteau. Succédané du chinchilla aujourd'hui quasi disparu des Andes, la fourrure d'orylag avec son image de produit typiquement français, séduit les grands couturiers.



Sources : Documentation de la Coopérative des Éleveurs d'Orylag CEO ; sites internet : INRA Toulouse, Wikipédia, Crédits photographiques : lapin ©Christian Slagmulder/INRA, poils ©Laurence Sudre/ENSAD, manteau de Vito Nacci libre de droits ; rédaction : Isabelle Rouadjia

1 - 8 000 à 10 000 poils/cm<sup>2</sup> ; 2 - 15 microns ; 3 - Coopérative des éleveurs d'orylag : Le Magneraud 17700 St Pierre d'Amilly – France Tél. 05 46 27 33 89 internet <http://www.orylag.com> ; 4 - tannage à l'aluminium qui préserve la blancheur du cuir.